

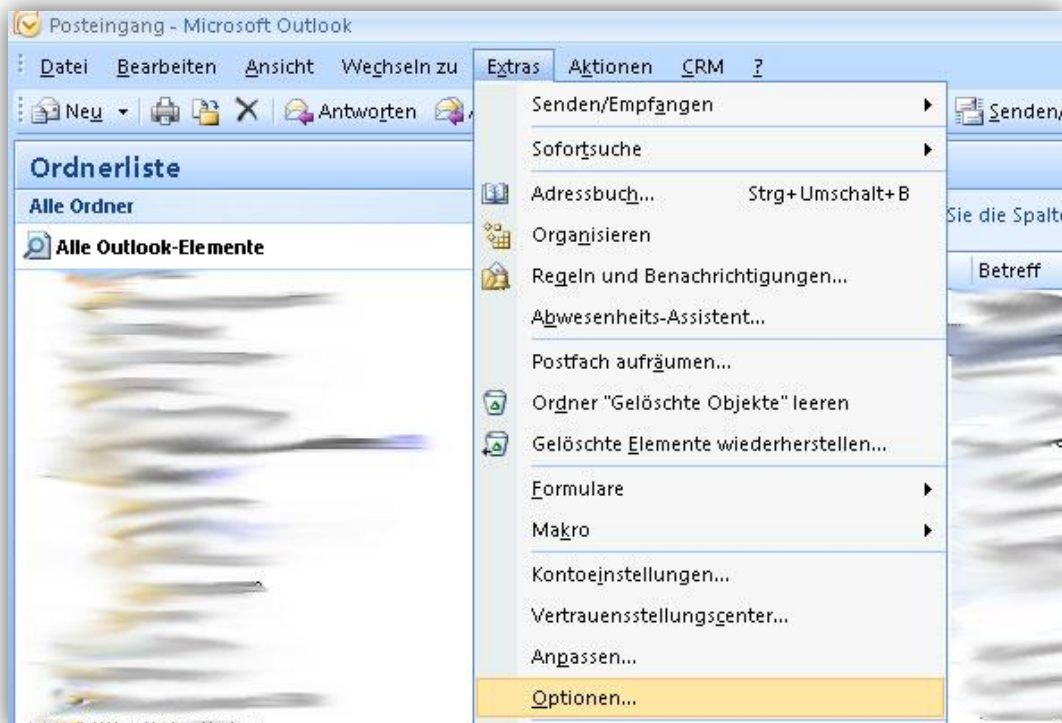
Microsoft® Office Outlook® OMS an SMSCreator anbinden

1. Voraussetzungen

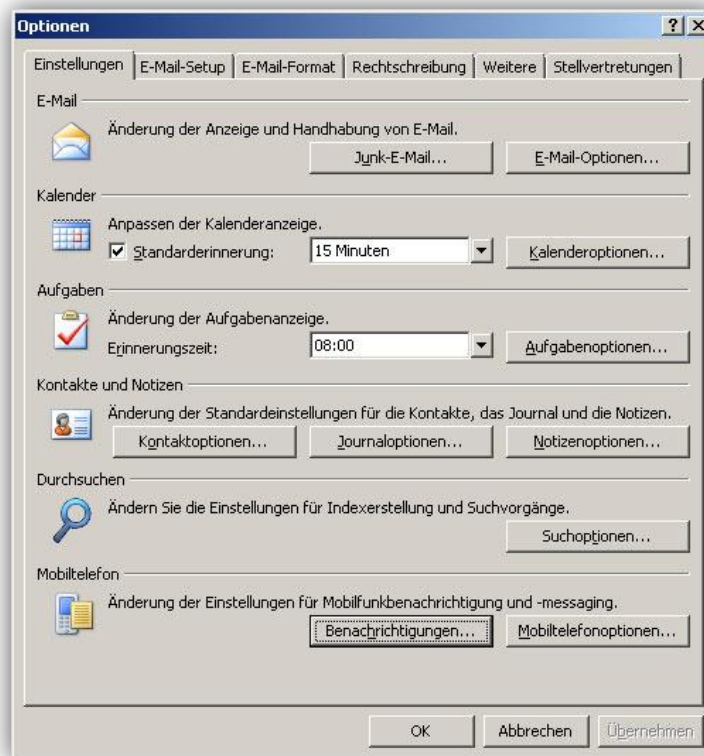
- Microsoft Outlook 2007 (alle vorherigen Versionen funktionieren nicht.)
- SMSCreator Account

2. Installation

Der nächste Schritt ist die Installation des Services in Outlook. Hierfür gehen Sie bitte in den Konfigurationsdialog, unter „Extras – Optionen“:



Optionen -> Einstellungen -> Mobiltelefonoptionen

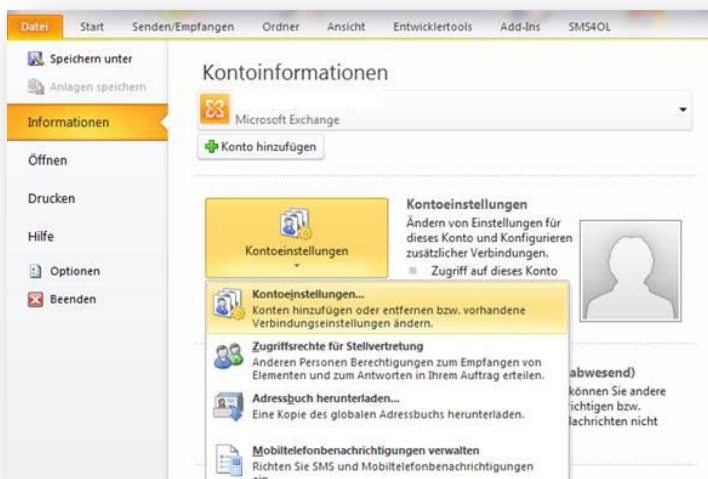


Sie werden nun gefragt, ob Sie den "Outlook Mobile Service" konfigurieren wollen. Hier klicken Sie bitte auf „Ja“.



OMS-Service bei Microsoft Outlook 2010:


Um den OMS-Service bei Microsoft Outlook 2010 einzurichten, wählen Sie bitte unter "Datei - Information" aus. Hier klicken Sie auf „Kontoeinstellungen - neues Konto“.



In dem folgenden Dialog tragen Sie bitte in die Felder folgendes ein:

Outlook Mobile Service-Konto ändern

Kontoeinstellungen
Jede dieser Einstellungen ist erforderlich, um Ihr Mobile Service-Konto funktionsfähig zu machen.

Serverinformationen
Webdienstadresse:  [Geben Sie diese Informationen unter Verwendung der Microsoft Office Online-Konfiguration ein.](#)

Anmeldeinformationen
Benutzer-ID:
Kennwort:
 Kennwort speichern

Kontoeinstellungen testen
Es wird empfohlen, dass Sie nach der Eingabe der Informationen in diesem Dialogfeld Ihr Konto testen. Klicken Sie dazu auf die Schaltfläche unten (Netzwerkverbindung erforderlich).

- Webdienstadresse: <https://www.smscreator.de/OMS/Service.aspx>
- Benutzer-ID:

Mit der Übergabe der Seriennummer können Sie zudem bestimmen, mit welchem SMS-Typ Sie Ihre Nachrichten versenden möchten. Hier gibt es zwei Möglichkeiten:

Möglichkeit 1

SMS Versand mit Absenderkennung

Möchten Sie SMS mit Absenderkennung senden, geben Sie bitte bei der Benutzer-ID folgendes ein:

SERIENNUMMER&backmail=IhreEmailadresse&smstype=18

Möglichkeit 2

SMS Versand mit RückSMS

Möchten Sie SMS-Nachrichten als RückSMS versenden, geben Sie bitte bei der Benutzer-ID folgendes ein. Mit dieser Option können Ihnen die Empfänger auf die gesendete SMS-Nachricht antworten. Die Antworten werden Ihnen kostenfrei an Ihre Email-Adresse zugestellt:

SERIENNUMMER&backmail=IhreEmailadresse&smstype=6

- Kennwort: Ihr SMSCreator Passwort

Anmerkung:

Informationen und Preise zu den SMS-Typen erhalten Sie unter:
<https://www.smscreator.de/t-PREISE.aspx>

Die zusätzlichen Informationen, wie Ihre abgehende Telefonnummer, können Sie über den Button "Weitere Einstellungen" eintragen. Die hier angegebene Telefonnummer wird als Nummer angezeigt von der die Nachrichten versendet werden. Sie können in diesem Feld nur numerische Zeichen eintragen.



The image shows a Windows dialog box titled "Outlook Mobile Service-Informationen und -Einstellungen". The main heading is "Dienstoptionen konfigurieren". It contains three sections: "Kontoname" with a text input field containing "SMS-Versand über SMSCreator.de OMS Service"; "Dienstinformationen" with labels for "Dienstanbieter:" and "Dienstname:" both set to "SMSCreator.de", and a blue hyperlink; and "Andere Benutzerinformationen" with a label "Ihre Telefonnummer:" and a text input field containing "0171000001". At the bottom are "OK" and "Abbrechen" buttons.

Über den Button "Kontoeinstellungen testen" ist es möglich, eine Überprüfung Ihrer Einstellungen durchzuführen. Sie erhalten nun eine Test-SMS von Microsoft, an Ihre angegebene Mobilfunknummer.

Anmerkung:

Wird ein Fehler zurückgegeben, dass die URL nicht gültig ist, beachten Sie bitte folgendes:

Für die Installation müssen Sie zuerst sicherstellen, dass das Zertifikat für den Service akzeptiert wird. Hierfür öffnen Sie bitte den Webservice:

<https://www.smscreator.de/OMS/Service.asmx>

im Internet Explorer (IE) und überprüfen, ob eine Zertifikatverletzung vorliegt. Falls in der Navigationsleiste ein geschlossenes Schloss angezeigt wird ist alles in Ordnung. Sollte dies nicht angezeigt werden, klicken Sie bitte auf das Schloss und installieren das Zertifikat auf Ihrem Rechner.

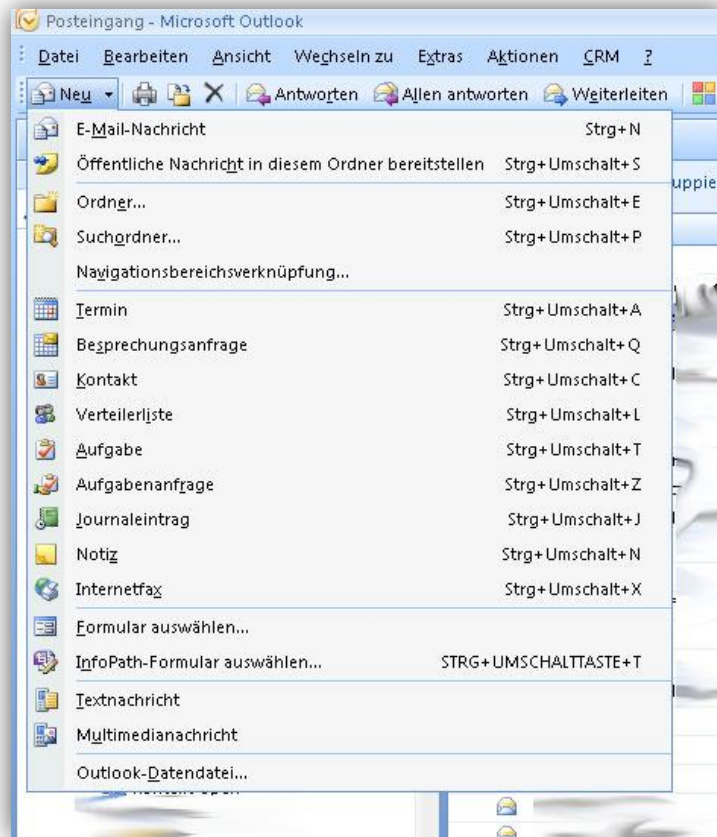
Wichtig ist auch die Verwendung des IE, da Outlook den gleichen Mechanismus zum Kontrollieren der Zertifikate verwendet.

3. Text- oder Multimedienachricht senden

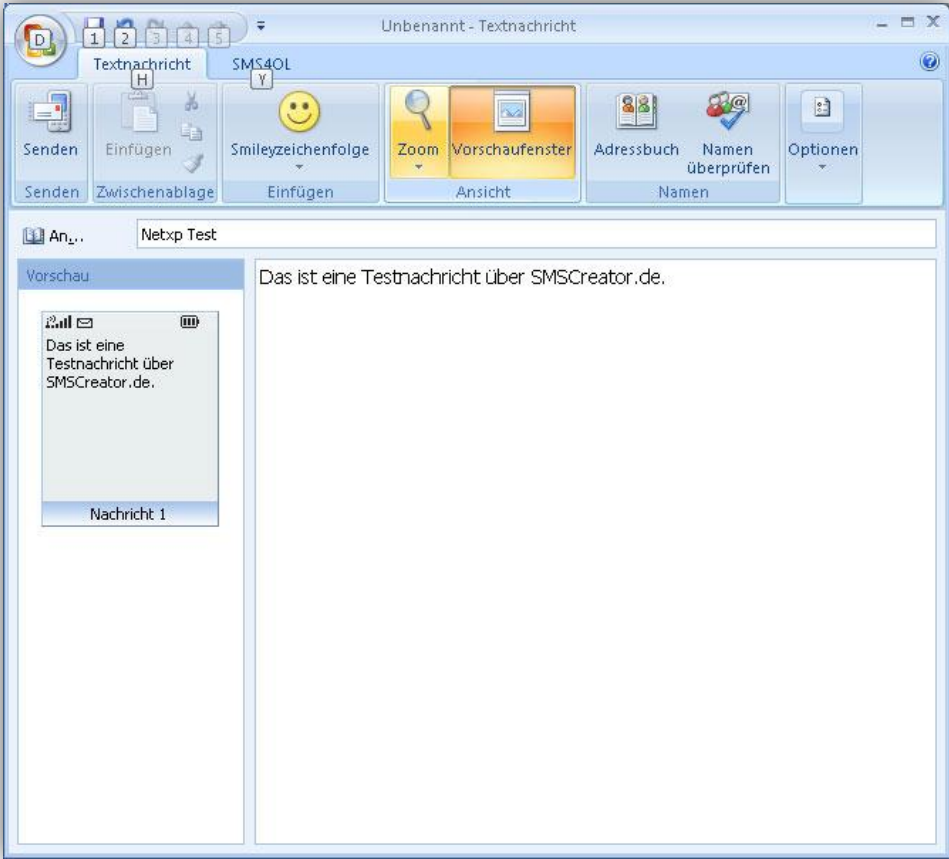
Nach der erfolgreichen Installation können Sie den Service über die Menüpunkte "Textnachricht" und "Multimedienachricht" verwenden.

Text = SMS

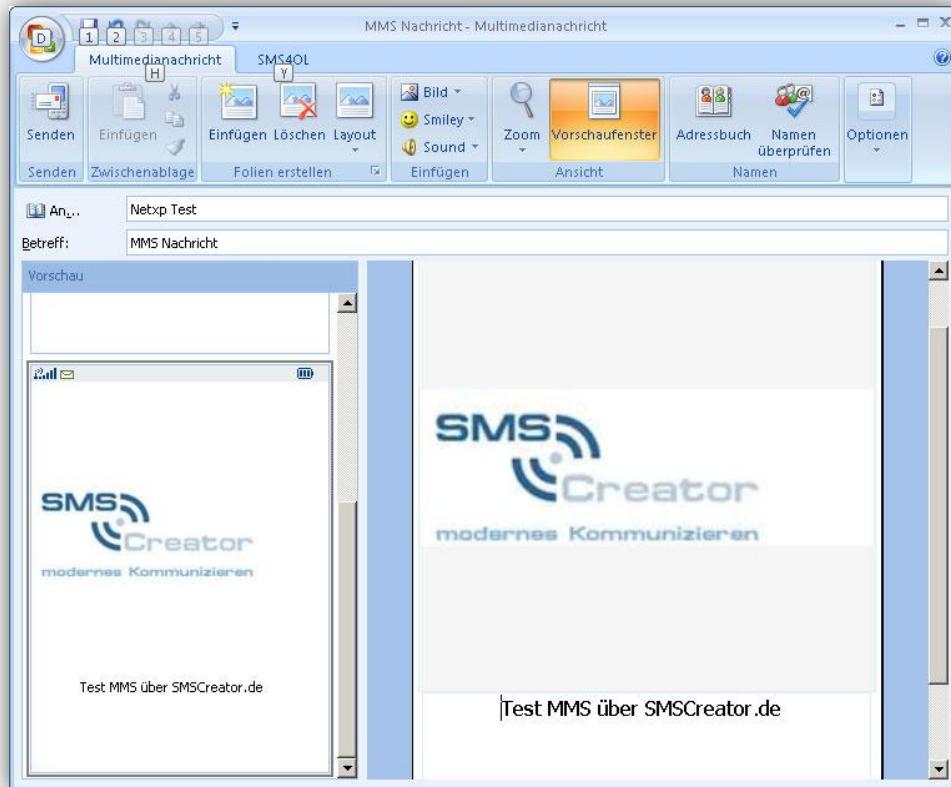
Multimedia = MMS



3.1 Textnachricht senden



3.2 Multimediansachricht (MMS) senden



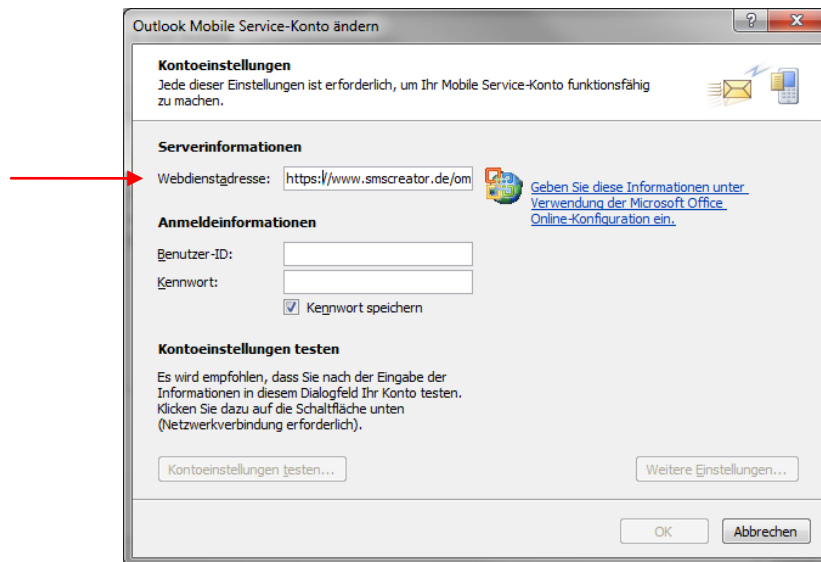
4. Einstellungen nachträglich ändern

Sollten Sie nachträglich Einstellungen vornehmen wollen, können Sie dies über die Kontenverwaltung machen. Diese erreichen Sie unter dem Menü „Extras – Kontoeinstellungen“. Hier ist nun ein Konto mit dem Namen "SMSCreator.de" vom Typ "MAPI" vorhanden.

4.1 SMS-Typ Einstellungen

Wollen Sie, dass Ihre SMS bei einer Länge über 160 Zeichen nicht als zusammenhängende SMS versendet werden, so wählen Sie, wie in Punkt 4 beschrieben im Menü „Extras – Kontoeinstellungen“. Hier finden Sie das Konto „SMSCreator.de“ vom Typ „MAPI“.

Durch einen Doppelklick, öffnet sich ein Fenster, in diesem können Sie Ihre Einstellungen bearbeiten:



Um die SMS einzeln, also nicht als zusammenhängende SMS zu versenden, geben Sie bitte unter „Serverinformationen“ bei Webdienstadresse folgende Adresse ein:

<https://www.smscreator.de/oms/service.aspx?longsms=0>

Bitte drücken Sie nach der Eingabe den Button „Kontoeinstellungen testen“.

Um die Einstellungen wieder zu ändern, geben Sie die ursprüngliche Webdienstadresse ein:

<https://www.smscreator.de/oms/service.aspx>

Mit „OK“ speichern Sie Ihre Einstellungen.